

BBVA

Asset Management

OS GESTORES DA SUA CONFIANÇA

Farol de Gestão de Ativos

19 de janeiro de 2026



Em destaque esta semana...

NA EUROPA

- *World Economic Forum* (Davos); Índice de Preços no Consumidor da Zona Euro (Anual) (Dez) **(19-jan)**
- Discurso de Lagarde, Presidente do BCE; Índice de Preços no Consumidor do Reino Unido (Anual) (Dez) **(21-jan)**

NOS ESTADOS UNIDOS

- Declarações de Trump, Presidente dos EUA **(21-jan)**
- PIB (3º Trimestre); Pedidos Iniciais de Subsídio de Desemprego; Índice Subjacente de Preços PCE (Nov); Inventários de Petróleo Bruto **(22-jan)**
- PMI Serviços (Jan); PMI Industrial (Jan) **(23-jan)**
- **Temporada de Resultados:** Netflix, Johnson & Johnson, Visa, LVMH, Intel

NO RESTO DO MUNDO

- Na China: PIB (Anual) (4º Trimestre) **(19-jan)**
- No Japão: Decisão sobre Taxa de Juro **(23-jan)**



2025
**Melhor Fundo
PPR com Risco 5**
PRÉMIOS MELHORES FUNDOS - JORNAL DE NEGÓCIOS/APFIPP

M3 Investimento PPR

Este prémio é da exclusiva responsabilidade da entidade que o atribuiu. Saiba mais em apfipp.pt.

Principais indicadores de mercado

16/01/2026											
		Δ WTD	Δ MTD	Δ YTD	Δ YOY		Δ WTD	Δ MTD	Δ YTD	Δ YOY	
	Valor	%	%	%	%		Valor	%	%	%	%
Divisas						Mercado Acionista					
EUR/USD	1,160	-0,335	-1,344	-1,176	12,635	EUA - S&P 500	6940,01	-0,377	0,635	1,381	16,888
EUR/YEN	183,420	-0,180	-0,223	-0,348	14,724	Japão - Nikkei 225	53936,17	6,989	7,145	7,145	39,830
EUR/GBP	0,867	-0,131	-0,671	-0,632	3,028	Europa - EuroStoxx 50	6029,45	0,533	4,024	4,110	18,064
Mercado Monetário						Portugal - PSI 20	8639,05	1,393	4,541	4,543	33,026
Euribor 3 meses	2,033	0,693	0,843	0,346	-25,911	Espanha - IBEX 35	17710,90	0,351	2,051	2,329	49,578
Euribor 6 meses	2,143	1,276	0,942	1,709	-23,801	Alemanha - DAX	25297,13	0,140	3,294	3,294	22,472
Euribor 12 meses	2,248	-0,133	-0,089	0,223	-12,290	Inglaterra - Footsie 100	10235,29	1,093	2,963	3,060	35,874
Mercado Obrigacionista						França - CAC 40	8258,94	-1,234	1,112	1,343	8,176
10 anos EUA	4,223	1,383	2,450	1,341	-8,447	Itália - Footsie Mib	45799,69	0,176	1,903	1,903	27,861
10 anos Portugal	3,213	3,345	2,000	2,000	8,073	MSCI Dev. World	4515,28	0,095	1,279	1,916	20,508
10 anos Espanha	3,220	-0,923	-2,038	-2,068	1,067	MSCI Emerging	1484,97	2,246	5,878	5,739	39,216
10 anos Alemanha	2,835	-0,978	-0,701	-0,701	11,307	MSCI Em. Europe	187,87	1,849	6,117	6,321	54,156
Matérias-Primas						MSCI Latam	2868,97	1,739	5,772	5,893	50,210
Brent	64,130	1,247	3,569	5,390	-21,110	MSCI Asia	965,47	2,136	5,800	5,698	39,255
Crude	59,440	0,541	2,571	3,518	-24,453						
Ouro	4595,400	2,100	4,767	5,858	67,051						
Cobre	583,100	-1,211	0,856	2,622	31,299						



WTD: 1 semana; MTD: desde o início do mês; YTD: desde o início do ano, YOY: últimos 12 meses.

Fonte: Bloomberg, BBVA Asset Management Portugal, dados de fecho de mercado à data indicada no quadro.

Pontos chave da semana passada...

As ações globais fecharam a semana a reafirmar um padrão que se tem vindo a consolidar desde o início do ano: elevada tolerância ao risco, notável capacidade de absorver choques políticos e foco quase exclusivo nos catalisadores económicos e corporativos.

A época de resultados começou esta semana com vários grandes bancos a divulgarem os seus resultados do quarto trimestre, e as reações do mercado foram mistas. As ações do JPMorgan Chase e do Citigroup caíram depois de ambos os bancos terem reportado uma queda dos lucros trimestrais, enquanto as ações do Morgan Stanley e do Goldman Sachs subiram com resultados que, em grande parte, superaram as previsões dos analistas. Mais tarde na semana, a fabricante de chips Taiwan Semiconductor Manufacturing (TSM) reportou um aumento dos lucros do quarto trimestre, impulsionando o otimismo em relação às ações ligadas à inteligência artificial.

Uma série de notícias políticas e comerciais também chamaram a atenção ao longo da semana. Entre elas, o presidente Donald Trump delineou planos para um limite de 10% nas taxas de juro dos cartões de crédito e uma proposta de uma tarifa de 25% sobre as importações de países que fazem negócios com o Irão. Separadamente, a notícia de que o Departamento de Justiça estava a investigar o presidente da Reserva Federal, Jerome Powell, pelo seu depoimento ao Congresso sobre as reformas na sede da Fed, reacendeu algumas preocupações dos investidores sobre a independência da Fed. Já no fim de semana a insistência de Donald Trump em tomar conta dos destinos da Gronelândia voltou a agitar o fantasma de uma guerra comercial com Europa.

Nos EUA, os dados do índice de preços no consumidor (IPC) básico — que exclui os custos voláteis dos alimentos e da energia — aumentou 0,2% em relação ao mês anterior e 2,6% em relação ao ano anterior, abaixo das estimativas de 0,3% e 2,7%, respetivamente. Os preços gerais subiram 0,3% em termos homólogos e 2,7% em termos homólogos. As vendas a retalho avançaram 0,6% em novembro acima das estimativas que apontavam para um valor de 0,4%.

Na Europa, a Alemanha conseguiu crescer pela primeira vez em três anos em 2025 com o PIB a expandir-se 0,2% no quarto trimestre e no conjunto do ano. A economia do Reino Unido também voltou ao crescimento com o PIB a expandir-se 0,3% em termos sequenciais em novembro, depois de ter contraído nos dois meses anteriores.

Após 25 anos de negociações, os países da União Europeia aprovaram provisoriamente um acordo de comércio livre com o Mercosul, bloco sul-americano composto pela Argentina, Bolívia, Brasil, Paraguai e Uruguai. O acordo — o maior alguma vez assinado pela UE em matéria de redução das tarifas — prevê a eliminação gradual das tarifas sobre mais de 90% do comércio bilateral. O comércio da UE com o Mercosul ultrapassou os 111 mil milhões de euros em 2024.

Os dados do comércio externo da China confirmaram a resiliência do setor exportador. As exportações cresceram 6,6% face ao ano anterior, muito acima das expectativas, graças a um forte aumento das remessas para mercados fora dos Estados Unidos, o que mais do que compensou o colapso das vendas para o mercado americano, penalizado pelas tarifas.

Como evoluiu o posicionamento dos Fundos?

Estratégias de obrigações

Comentário

Os mercados de obrigações registaram uma semana mais complexa que o mercado acionista, com divergências claras entre os Estados Unidos e a Europa.

Nos Estados Unidos, ao longo da semana, a yield do Tesouro a 10 anos subiu 5 bps, terminando nos 4,22% face aos 4,17% anteriores. A yield do Tesouro a 2 anos subiu 6 bps, encerrando a semana nos 3,59% face aos 3,53%. Na Europa, o título alemão a dez anos caiu três pontos base e fechou em 2,83% (face aos 2,86%).

Os diferenciais de crédito de grau de investimento estreitaram, enquanto a atividade no mercado de alto rendimento (*high yield*) permaneceu forte.

- BBVA Global Bond Fund
- BBVA Stable Opportunity Fund
- BBVA EUR Corporate Bond Fund
- BBVA Estratégia Capital PPR
- BBVA Estratégia Acumulação PPR
- BBVA Income Opportunity Fund
- BBVA Obrigações 2030 PPR
- BBVA Obrigações 2027 PPR
- BBVA Obrigações 2026
- BBVA Obrigações 2029

Estratégias de alocação de ativos

Comentário

Semana com rentabilidades positivas. O nosso posicionamento tático contou apenas com uma alteração na semana, com o indicador de crédito *investment grade* a passar para compra, desde a neutralidade.

A duração das nossas carteiras encontra-se agora em 2,5 anos para o perfil conservador e 2 anos para perfil moderado. Finalmente, a nossa exposição ao mercado acionista situa-se nos 25% para o perfil conservador, 53% para o perfil moderado e 83% para o perfil decidido.

- BBVA Multi-Asset Defensive EUR Fund
- BBVA Multi-Asset Moderate EUR Fund
- BBVA Multi-Asset Moderate USD Fund
- BBVA Desenvolvimento Conservador
- BBVA Desenvolvimento Moderado
- BBVA Megatrends Active Exposure
- BBVA Desenvolvimento Equilibrado PPR

Estratégias de ações

Comentário

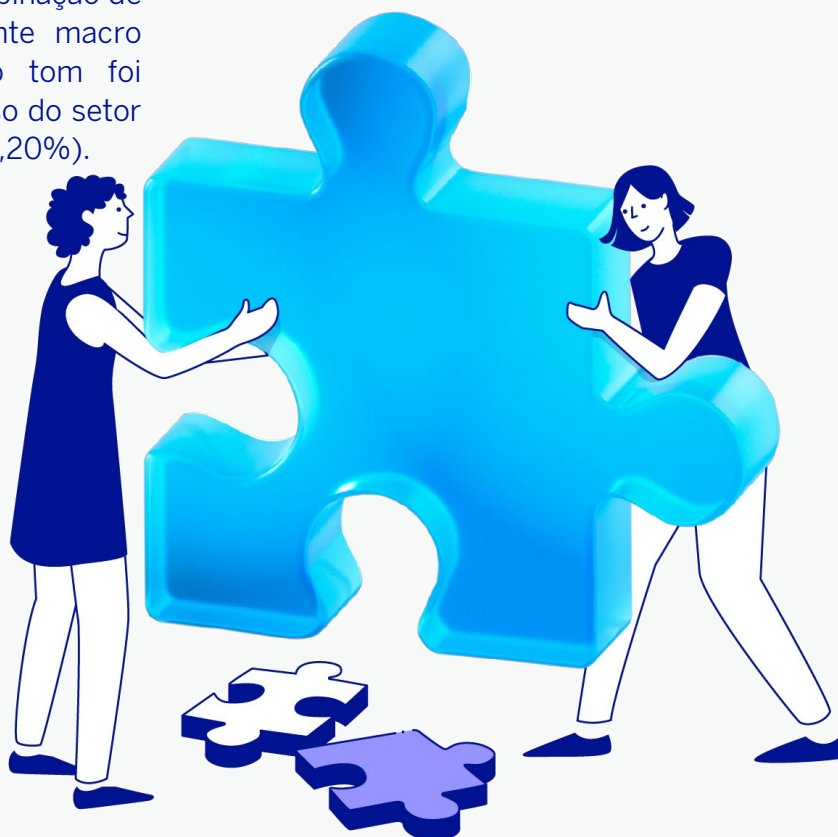
Os índices acionistas globais encerraram a semana com um desempenho misto.

Na Europa, a semana foi mais heterogénea para as bolsas, com grande destaque para as empresas mineiras e petrolíferas. O índice MSCI Europe avançou +0,80%, o Stoxx 50 +0,53%, o FTSE100 +1,09% o DAX +0,14% e, em contraste, o CAC40 francês recuou -1,23%.

Nos EUA, os principais índices acionistas mostraram ligeiras correções na semana, com o S&P500 a recuar -0,38% e o Nasdaq -0,66%. Em contraste, o Dow Jones (-0,29%) e, especialmente, *small caps* resistiram melhor.

Na Ásia, o destaque recaiu uma vez mais sobre o Nikkei, que avançou 3,84% apoiado na combinação de resultados empresariais sólidos e ambiente macro positivo. Noutros mercados asiáticos, o tom foi também construtivo, graças ao forte impulso do setor de semicondutores (MSCI EM Asia Index, +3,20%).

- BBVA Global Best Ideas Fund
- BBVA European Equity Fund
- BBVA Estratégia Investimento PPR
- BBVA Growth Opportunity Fund
- BBVA Multiativo Decidido



Mapa de rentabilidades

Evolução à data de 15/01/2026	Rentabilidades Efetivas			Rentabilidades Anualizadas		Perfil de risco
	3 meses	YoY (12M)	YTD	2Y	3Y	
	15/10/2025	15/01/2025	31/12/2025	15/01/2024	13/01/2023	
	Δ 3 Meses	Δ 12 Meses	Δ YTD	Δ 2 Anos	Δ 3 Anos	
Fundos de Investimento Internacionais - BBVA Durbana International Fund						
BBVA Global Bond Fund, Classe A, EUR	-0,989%	2,887%	0,309%	0,138%	0,039%	3
BBVA Global Bond Fund, Classe A, USD	-0,407%	5,359%	0,394%	2,318%	2,243%	3
BBVA EUR Corporate Bond Fund, Classe A, EUR	-0,097%	3,303%	0,399%	3,660%	3,975%	2
BBVA EUR Corporate Bond Fund, Classe P, EUR	0,016%	3,763%	0,428%	4,127%	4,443%	2
BBVA Stable Opportunity Fund, Classe P, USD	0,829%	4,010%	0,109%	3,898%	3,881%	2
BBVA Megatrends Active Exposure, Classe A, EUR	0,260%	3,438%	0,489%	3,626%	3,281%	2
BBVA Multi-Asset Defensive EUR Fund, Classe A, EUR	1,327%	3,942%	0,890%	3,913%	3,650%	2
BBVA Multi-Asset Moderate EUR Fund, Classe A, EUR	2,900%	6,432%	1,803%	7,026%	6,370%	3
BBVA Multi-Asset Moderate USD Fund, Classe A, USD	2,813%	10,654%	1,163%	8,513%	7,832%	3
BBVA Income Opportunity Fund, Classe A, EUR	0,390%	4,659%	0,292%	2,300%	1,471%	3
BBVA Income Opportunity Fund, Classe A, USD	0,977%	7,047%	0,424%	4,432%	3,591%	3
BBVA European Equity Fund, Classe A, EUR	7,583%	20,006%	3,680%	9,597%	7,396%	4
BBVA Global Best Ideas Fund, Classe A, EUR	5,758%	8,613%	4,216%	12,003%	9,915%	4
BBVA Global Best Ideas Fund, Classe A, USD	5,560%	22,281%	2,951%	15,282%	12,461%	4
BBVA Growth Opportunity Fund, Classe A, USD	4,952%	21,671%	2,261%	15,485%	13,245%	4
Fundos de Pensões						
BBVA Estratégia Capital PPR - A	0,409%	2,267%	0,212%	2,669%	2,432%	2
BBVA Estratégia Acumulação PPR - A	1,024%	2,604%	0,594%	2,725%	2,195%	4
BBVA Desenvolvimento Conservador - A**	1,254%	4,005%	0,725%	4,504%	4,448%	3
BBVA Multiativo Decidido - A*	4,353%	9,838%	2,639%	8,698%	7,383%	5
BBVA Desenvolvimento Equilibrado PPR - A**	2,349%	3,302%	1,169%	N/A	N/A	4
BBVA Estratégia Investimento PPR - A	5,666%	14,607%	3,273%	12,644%	10,087%	5
BBVA Desenvolvimento Moderado - A**	2,247%	5,506%	1,265%	6,823%	6,563%	4
BBVA Obrigações 2025 PPR - A	0,205%	1,529%	0,398%	2,048%	N/A	2
BBVA Obrigações 2026 - A	0,267%	2,202%	0,085%	2,432%	N/A	2
BBVA Obrigações 2027 PPR - A	0,131%	2,744%	0,153%	2,843%	N/A	2
BBVA Obrigações 2029 - A	-0,064%	0,000%	0,325%	N/A	N/A	2

Gama Obrigações

Gama Multiativos

Gama Ações

Notas:

Nesta tabela, nos diferentes prazos dos Fundos de Investimento Internacionais, o nível de risco do período está de acordo com a metodologia UCIT (ISR - Indicador Sintético de Risco).

* A Política de Investimento, a denominação e o nível de risco foram alterados em 02.06.2025 (ex- BBVA Multiativo Moderado), sendo a performance anterior às alterações conseguida em condições que atualmente já não são aplicáveis.

** A Política de Investimento e a denominação foram alterados em 29.12.2025 de acordo com a informação dos respetivos Regulamentos de Gestão, sendo a performance anterior às alterações conseguida em condições que atualmente já não são aplicáveis.

Para informação sobre o perfil de risco, por favor, consultar o Documento de Informação Fundamental (DIF) para os Fundos de Investimento Internacionais e o Documento Informativo (DI) para os Fundos de Pensões. As rentabilidades superiores a 1 ano estão apresentadas em valores anualizados. As rentabilidades apresentadas são calculadas com base em valores brutos e representam dados passados, não constituindo garantia de rentabilidade futura. Entidades responsáveis pela gestão:

Fundos de Investimento Internacionais BBVA: BBVA Asset Management SGIIC S.A.

Fundos de Pensões: BBVA Fundos SGFP, S.A.

Fonte: BBVA Asset Management Portugal.

AVISO LEGAL

O prémio “Melhor Fundo PPR com Risco 5” foi atribuído ao M3 Investimento PPR (saiba mais em apfipp.pt). Este prémio é da exclusiva responsabilidade da entidade que o atribuiu.

“Este documento foi preparado pela BBVA Asset Management para clientes ou potenciais clientes do Grupo Banco Bilbao Vizcaya Argentaria S.A. em Portugal (BBVA) e tem carácter meramente informativo, não constituindo uma oferta ou convite para a subscrição de fundos de investimento, nem para a adesão ou a realização de contribuições para fundos de pensões, não podendo o seu conteúdo servir de base para tomar uma decisão de investimento, para a qual solicitamos que consulte a documentação legal do respetivo produto. Toda a informação contida neste documento é referida à data do mesmo, não tendo em consideração possíveis alterações posteriores em virtude da flutuação dos mercados, não assumindo o BBVA qualquer obrigação de o rever ou proceder à sua atualização. Este documento não implica a prestação dos serviços de assessoria em matéria de investimentos, assessoria jurídica, contabilística ou fiscal, não tendo sido consideradas as circunstâncias pessoais dos destinatários, pelo que os produtos referidos poderão não ser adequados para determinados investidores devidos a motivos financeiros, ao seu perfil de risco ou devido aos objetivos de investimento.

Neste contexto, o BBVA recomenda que procure aconselhamento profissional, no sentido de esclarecer qualquer dúvida relacionada com o presente documento. O conteúdo do presente documento é baseado em informação de carácter público que foi obtida de fontes consideradas fidedignas, mas o BBVA não garante a sua exatidão, integridade ou correção. O BBVA não assume responsabilidade por qualquer perda, direta ou indireta, que possa resultar do uso da informação contida no presente documento ou de qualquer investimento realizado com base neste. O investimento nos produtos não tem capital garantido pelo que o valor do mesmo poderá sofrer alterações como consequência da flutuação dos mercados em desfavor do interesse do investidor, existindo risco de perda do investimento inicial. O presente documento não substitui, não complementa nem modifica a documentação legal dos produtos. Em consequência, antes de investir nos produtos deverá consultar os documentos legais, incluindo o DIF – Documento de Informação Fundamental e o Prospeto ou o DI – Documento Informativo e o Regulamento de Gestão, assim como os Relatórios anual e/ou semestral, que poderá encontrar na página de internet www.bbvaassetmanagement.pt, www.bbva.pt, www.asf.com.pt ou em www.cmvm.pt.

A BBVA Asset Management é a unidade do Grupo BBVA que agrega as suas entidades gestoras de fundos de investimento coletivo, de fundos de pensões e a atividade de gestão discricionária, sendo cada uma destas entidades responsável pelos respetivos serviços e produtos que oferece aos clientes.

O Banco Bilbao Vizcaya Argentaria S.A., Sucursal em Portugal é a entidade responsável pela comercialização dos Fundos de Investimento geridos pela BBVA Asset Management SGIIC S.A. e pela prestação de serviço de Gestão Discricionária.

A BBVA Mediación, Operador de Banca-Seguros Vinculado, S.A. com o código OV-0060 e registada junto da Autoridade de Supervisão de Seguros e Fundos de Pensões conforme pode comprovar no [site da ASF](http://site.da.ASF), é a entidade responsável pela comercialização dos fundos de pensões abertos do BBVA, na qualidade de mediador de fundos de pensões abertos, utilizando para o efeito a rede de distribuição do Banco Bilbao Vizcaya Argentaria S.A., Sucursal em Portugal”.

