

BBVA

Asset Management

OS GESTORES DA SUA CONFIANÇA

Farol de Gestão de Ativos

25 de maio 2026



Em destaque esta semana...

NA EUROPA

- Índice de Preços no Consumidor da Alemanha; PIB – Portugal (1º Trimestre) **(29-mai)**

NOS ESTADOS UNIDOS

- Confiança dos Consumidores do Conference Board **(26-mai)**
- Índice Subjacente de Preços PCE; PIB (Trimestral); Pedidos Iniciais de Subsídio de Desemprego **(28-mai)**

NO RESTO DO MUNDO

- Na Nova Zelândia: Decisão sobre Taxa de Juro **(27-mai)**
- Na China: PMI Industrial **(31-mai)**



2025
**Melhor Fundo
PPR com Risco 5**
PRÉMIOS MELHORES FUNDOS - JORNAL DE NEGÓCIOS/APFIPP

M3 Investimento PPR



BBVA Estratégia Investimento PPR

Estes prémios são da exclusiva responsabilidade das entidades que os atribuíram. Saiba mais em deco.proteste.pt/selos e apfipp.pt.

Principais indicadores de mercado

22/05/2026		Δ WTD	Δ MTD	Δ YTD	Δ YOY		Δ WTD	Δ MTD	Δ YTD	Δ YOY	
	Valor	%	%	%	%	Valor	%	%	%	%	
Divisas						Mercado Acionista					
EUR/USD	1,160	-0,189	-1,049	-1,133	2,964	EUA - S&P 500	7473,47	0,877	3,668	9,173	27,926
EUR/YEN	184,710	0,092	0,594	0,353	13,801	Japão - Nikkei 225	63339,07	3,142	6,838	25,824	71,252
EUR/GBP	0,864	-1,014	0,000	-1,016	2,821	Europa - EuroStoxx 50	6019,45	3,289	2,345	3,938	10,968
Mercado Monetário						Portugal - PSI 20	9166,74	1,480	-1,907	10,928	24,282
Euribor 3 meses	2,204	-1,254	0,227	8,786	7,565	Espanha - IBEX 35	17985,30	2,058	1,149	3,914	26,014
Euribor 6 meses	2,547	-0,585	0,911	20,883	4,060	Alemanha - DAX	24888,56	3,916	2,454	1,626	3,706
Euribor 12 meses	2,780	-1,243	-2,388	23,941	32,129	Inglaterra - Fointsie 100	10466,26	2,657	0,842	5,386	38,940
Mercado Obrigacionista						França - CAC 40	8115,75	2,052	0,011	-0,414	3,196
10 anos EUA	4,558	-0,775	4,283	9,378	0,643	Itália - Fointsie Mib	49510,97	0,803	2,622	10,160	22,988
10 anos Portugal	3,412	-3,779	-0,872	8,317	8,662	MSCI Dev. World	4801,11	1,255	3,013	8,368	25,720
10 anos Espanha	3,468	-3,774	-0,858	5,474	6,380	MSCI Emerging	1686,05	1,072	5,364	20,057	44,678
10 anos Alemanha	3,038	-4,073	0,033	6,410	14,945	MSCI Em. Europe	198,04	0,137	0,753	12,077	34,868
Matérias-Primas						MSCI Latam	3041,38	0,708	-4,330	12,257	35,461
Brent	103,540	-5,235	-9,183	70,156	60,677	MSCI Asia	1115,76	1,138	6,687	22,152	47,188
Crude	96,600	-8,367	-8,061	68,234	57,843						
Ouro	4523,200	-0,848	-2,298	4,195	37,275						
Cobre	634,200	1,448	7,020	11,616	36,431						



WTD: 1 semana; MTD: desde o início do mês; YTD: desde o início do ano, YOY: últimos 12 meses.
 Fonte: Bloomberg, BBVA Asset Management Portugal, dados de fecho de mercado à data indicada no quadro.

Pontos chave da semana passada...

As ações globais ampliaram a sua recuperação esta semana após o cessar-fogo de abril, apoiadas por uma conjugação de fatores que permitiram aos investidores recuperar o seu apetite pelo risco. O principal catalisador foi, mais uma vez, a perceção de uma **possível aproximação diplomática entre os Estados Unidos e o Irão**. Embora as negociações se mantenham extremamente complexas e o mercado ainda esteja longe de poder precificar uma solução definitiva para o conflito, declarações de Washington, Teerão e vários intermediários regionais alimentaram as expectativas de um acordo preliminar que estabilizaria a **situação no Médio Oriente** e, sobretudo, reduziria o risco de uma prolongada interrupção no Estreito de Ormuz. Esta expectativa contribuiu para uma queda no preço do crude durante grande parte da semana e permitiu um certo alívio nos mercados de obrigações soberanas, removendo temporariamente parte da pressão que os ativos de risco vinham sofrendo.

Nos **Estados Unidos**, os dados macroeconómicos evidenciaram sinais de crescimento modesto com surgimento de pressões sobre os preços. A atividade manufatureira apresentou sinais de progresso com o **índice de atividade PMI do S&P Global a avançar** para o valor mais elevado em quatro anos (55.3 pontos). Os componentes de inflação apresentaram sinais mais preocupantes com os inputs de produção a subir ao ritmos mais elevado desde os finais de 2022. O índice de Sentimento do Consumidor da Universidade de Michigan, por sua vez, caiu pelo terceiro mês consecutivo em maio, atingindo um valor mínimo de 44.8.

Na **Europa**, a Comissão Europeia, órgão executivo da União Europeia (UE), reduziu as suas previsões de crescimento económico para a zona euro, citando um “grande choque energético” e um “ambiente geopolítico e comercial já instável”. Agora, a expectativa é que o Produto Interno Bruto (**PIB**) cresça 0,9% em 2026, abaixo do crescimento de 1,4% registado em 2025 e inferior à estimativa anterior de 1,2%. A Comissão atualizou também a sua previsão de inflação para 2026 para 3%, acima dos 1,9% anteriormente previstos.

Na **Alemanha**, os preços ao produtor avançaram para o nível mais elevado desde maio de 2023 ao atingirem o valor de 1,7% em abril. Por outro lado, a queda das exportações reduziu o **excedente comercial da zona euro** para 7,8 mil milhões de euros em março de 2026, uma queda significativa em relação aos 34,1 mil milhões de euros registados no mesmo mês de 2025. As remessas para os EUA foram 38,8% inferiores em relação ao ano anterior, refletindo a imposição de tarifas americanas introduzidas em abril de 2025. Por setor, algumas das maiores quedas nas exportações foram registadas nos setores de produtos químicos, máquinas e veículos, e alimentos e bebidas.

No **Reino Unido**, a taxa de desemprego no Reino Unido subiu inesperadamente para 5% no trimestre terminado em março de 2026, face aos 4,9% do trimestre terminado em fevereiro. O número de vagas de emprego caiu 3,9%, para 705 mil — o nível mais baixo em cinco anos. A inflação anual no Reino Unido desacelerou para 2,8% em Abril, face aos 3,3% de Março e abaixo dos 3% esperados.

No **Japão**, a inflação moderou significativamente em abril, atingindo o seu nível mais baixo em quatro anos. A inflação subjacente desceu para 1,4%, muito abaixo das expectativas, graças ao impacto dos subsídios governamentais à energia. A inflação dos serviços também moderou.

Como evoluiu o posicionamento dos Fundos?

Estratégias de obrigações

Comentário

A dívida pública global viveu uma semana de relativa estabilização, após as fortes tensões acumuladas nas últimas semanas.

Nos Estados Unidos, ao longo da semana, a *yield* do Tesouro a 10 anos desceu dos 4,59% para os 4,56%. A *yield* do Tesouro a 2 anos avançou 5bp, encerrando a semana nos 4,12% face aos 4,07% da semana anterior. Na Europa, a *yield* do *bund* a 10 anos caiu 13bps, terminando nos 3,04% (de 3,17%).

Por sua vez, crédito *investment grade* um comportamento plano.

- BBVA Global Bond Fund
- BBVA Stable Opportunity Fund
- BBVA EUR Corporate Bond Fund
- BBVA Estratégia Capital PPR
- BBVA Estratégia Acumulação PPR
- BBVA Income Opportunity Fund
- BBVA Obrigações 2030 PPR
- BBVA Obrigações 2027 PPR
- BBVA Obrigações 2026
- BBVA Obrigações 2029

Estratégias de alocação de ativos

Comentário

Semana marcada por rentabilidades positivas. Durante o período, o indicador de ações emergentes passou de compra a neutral, implicando uma redução a este ativo nas nossas carteiras.

Neste contexto, a exposição ao mercado acionista das nossas carteiras situa-se agora em 78% anos para o perfil decidido, e 48% para o perfil moderado e 21% para o perfil conservador.

- BBVA Multi-Asset Defensive EUR Fund
- BBVA Multi-Asset Moderate EUR Fund
- BBVA Multi-Asset Moderate USD Fund
- BBVA Desenvolvimento Conservador
- BBVA Desenvolvimento Moderado
- BBVA Megatrends Active Exposure
- BBVA Desenvolvimento Equilibrado PPR

Estratégias de ações

Comentário

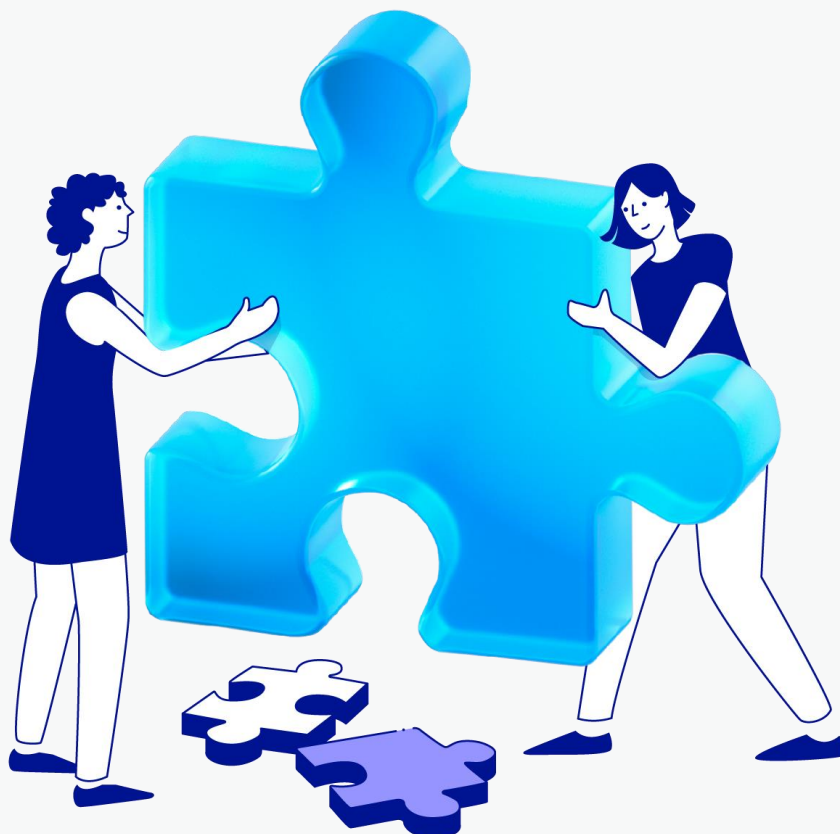
Os mercados acionistas globais encerraram a semana com um tom positivo, com o principal catalisador a ser uma perceção de uma possível aproximação diplomática entre os EUA e o Irão.

Nos EUA, o S&P 500 avançou +0,88% e o Nasdaq +0,45%, ancorado na inteligência artificial e nos resultados da Nvidia, que voltou a apresentar resultados extraordinariamente sólidos.

Na Europa, registaram-se avanços de 3%, com a tecnologia a liderar, seguida de telecomunicações e elétricas. O MSCI Europe avançou +3,10%, o DAX alemão +3,92% e o FTSE100 + 2,66%.

No Japão, as bolsas também encerraram com ganhos significativos, superiores a 3%, enquanto que, no espaço das economias emergentes, a semana bolsista apresentou um comportamento generalizadamente positivo, embora de menor magnitude do que o registado na Europa e no Japão.

- BBVA Global Best Ideas Fund
- BBVA European Equity Fund
- BBVA Estratégia Investimento PPR
- BBVA Growth Opportunity Fund
- BBVA Multiativo Decidido



Mapa de rentabilidades

Evolução à data de 21/05/2026	Rentabilidades Efetivas			Rentabilidades Anualizadas		Perfil de risco
	3 meses	YoY (12M)	YTD	2Y	3Y	
	20/02/2026	21/05/2025	31/12/2025	21/05/2024	19/05/2023	
	Δ 3 Meses	Δ 12 Meses	Δ YTD	Δ 2 Anos	Δ 3 Anos	
Fundos de Investimento Internacionais - BBVA Durbana International Fund						
BBVA Global Bond Fund, Classe A, EUR	-2,972%	-1,456%	-1,844%	1,217%	-0,280%	3
BBVA Global Bond Fund, Classe A, USD	-2,433%	0,910%	-1,021%	3,521%	1,884%	3
BBVA EUR Corporate Bond Fund, Classe A, EUR	-1,551%	1,138%	-0,564%	2,713%	3,706%	3
BBVA EUR Corporate Bond Fund, Classe P, EUR	-1,432%	1,595%	-0,381%	3,176%	4,175%	3
BBVA Stable Opportunity Fund, Classe P, USD	-0,227%	2,986%	0,268%	3,657%	3,683%	2
BBVA Megatrends Active Exposure, Classe A, EUR	-0,950%	2,348%	-0,229%	2,287%	3,208%	3
BBVA Multi-Asset Defensive EUR Fund, Classe A, EUR	-0,415%	3,726%	1,057%	3,149%	3,785%	3
BBVA Multi-Asset Moderate EUR Fund, Classe A, EUR	0,783%	8,585%	3,290%	5,691%	6,727%	4
BBVA Multi-Asset Moderate USD Fund, Classe A, USD	0,365%	10,918%	2,743%	7,310%	8,115%	4
BBVA Income Opportunity Fund, Classe A, EUR	-1,407%	2,804%	-0,496%	2,551%	2,051%	3
BBVA Income Opportunity Fund, Classe A, USD	-0,906%	5,276%	0,355%	4,784%	4,162%	3
BBVA European Equity Fund, Classe A, EUR	-0,205%	12,699%	5,836%	6,867%	6,607%	5
BBVA Global Best Ideas Fund, Classe A, EUR	6,023%	21,390%	11,024%	10,728%	11,770%	5
BBVA Global Best Ideas Fund, Classe A, USD	4,285%	24,096%	9,597%	14,407%	14,482%	5
BBVA Growth Opportunity Fund, Classe A, USD	2,897%	19,848%	6,898%	13,337%	14,478%	5
Fundos de Pensões						
BBVA Estratégia Capital PPR - A	-0,657%	0,798%	-0,224%	2,140%	2,295%	2
BBVA Estratégia Acumulação PPR - A	-1,797%	1,650%	-0,130%	1,806%	2,705%	3
BBVA Desenvolvimento Conservador - A**	-0,524%	3,894%	0,911%	3,749%	4,436%	3
BBVA Multiativo Decidido - A*	2,511%	14,755%	6,224%	8,507%	8,511%	4
BBVA Desenvolvimento Equilibrado PPR - A**	1,038%	6,870%	2,720%	N/A	N/A	4
BBVA Estratégia Investimento PPR - A	2,998%	17,339%	8,048%	10,432%	11,251%	4
BBVA Desenvolvimento Moderado - A**	1,144%	7,519%	2,994%	5,824%	6,911%	4
BBVA Obrigações 2025 PPR - A	-1,868%	-0,350%	-0,670%	1,419%	1,698%	2
BBVA Obrigações 2026 - A	0,067%	1,010%	0,310%	2,638%	N/A	2
BBVA Obrigações 2027 PPR - A	-0,661%	0,446%	-0,224%	2,749%	2,986%	2
BBVA Obrigações 2029 - A	-1,523%	0,000%	-0,589%	N/A	N/A	3

● Gama Obrigações ● Gama Multiativos ● Gama Ações

Notas:

Nesta tabela, nos diferentes prazos dos Fundos de Investimento Internacionais, o nível de risco do período está de acordo com a metodologia UCIT (ISR - Indicador Sintético de Risco).

* A Política de Investimento, a denominação e o nível de risco foram alterados em 02.06.2025 (ex- BBVA Multiativo Moderado), sendo a performance anterior às alterações conseguida em condições que atualmente já não são aplicáveis.

** A Política de Investimento e a denominação foram alterados em 29.12.2025 de acordo com a informação dos respetivos Regulamentos de Gestão, sendo a performance anterior às alterações conseguida em condições que atualmente já não são aplicáveis.

Para informação sobre o perfil de risco, por favor, consultar o Documento de Informação Fundamental (DIF) para os Fundos de Investimento Internacionais e o Documento Informativo (DI) para os Fundos de Pensões. As rentabilidades superiores a 1 ano estão apresentadas em valores anualizados. As rentabilidades apresentadas são calculadas com base em valores brutos e representam dados passados, não constituindo garantia de rentabilidade futura. Entidades responsáveis pela gestão:

Fundos de Investimento Internacionais BBVA: BBVA Asset Management SGIIC S.A.

Fundos de Pensões: BBVA Fundos SGFP, S.A.

Fonte: BBVA Asset Management Portugal.

AVISO LEGAL

O prémio “Melhor Fundo PPR com Risco 5” foi atribuído ao M3 Investimento PPR (saiba mais em apfipp.pt) e o selo “ESCOLHA ACERTADA” foi atribuído ao BBVA Estratégia Investimento PPR (saiba mais em deco.proteste.pt/selos). Estes prémios são da exclusiva responsabilidade das entidades que os atribuíram.

Este documento foi preparado pela BBVA Asset Management para clientes ou potenciais clientes do Grupo Banco Bilbao Vizcaya Argentaria S.A. em Portugal (BBVA) e tem carácter meramente informativo, não constituindo uma oferta ou convite para a subscrição de fundos de investimento, nem para a adesão ou a realização de contribuições para fundos de pensões, não podendo o seu conteúdo servir de base para tomar uma decisão de investimento, para a qual solicitamos que consulte a documentação legal do respetivo produto. Toda a informação contida neste documento é referida à data do mesmo, não tendo em consideração possíveis alterações posteriores em virtude da flutuação dos mercados, não assumindo o BBVA qualquer obrigação de o rever ou proceder à sua atualização. Este documento não implica a prestação dos serviços de assessoria em matéria de investimentos, assessoria jurídica, contabilística ou fiscal, não tendo sido consideradas as circunstâncias pessoais dos destinatários, pelo que os produtos referidos poderão não ser adequados para determinados investidores devidos a motivos financeiros, ao seu perfil de risco ou devido aos objetivos de investimento.

Neste contexto, o BBVA recomenda que procure aconselhamento profissional, no sentido de esclarecer qualquer dúvida relacionada com o presente documento. O conteúdo do presente documento é baseado em informação de carácter público que foi obtida de fontes consideradas fidedignas, mas o BBVA não garante a sua exatidão, integridade ou correção. O BBVA não assume responsabilidade por qualquer perda, direta ou indireta, que possa resultar do uso da informação contida no presente documento ou de qualquer investimento realizado com base neste. O investimento nos produtos não tem capital garantido pelo que o valor do mesmo poderá sofrer alterações como consequência da flutuação dos mercados em desfavor do interesse do investidor, existindo risco de perda do investimento inicial. O presente documento não substitui, não complementa nem modifica a documentação legal dos produtos. Em consequência, antes de investir nos produtos deverá consultar os documentos legais, incluindo o DIF – Documento de Informação Fundamental e o Prospeto ou o DI – Documento Informativo e o Regulamento de Gestão, assim como os Relatórios anual e/ou semestral, que poderá encontrar na página de internet www.bbvaassetmanagement.pt, www.bbva.pt, www.asf.com.pt ou em www.cmvm.pt.

A BBVA Asset Management é a unidade do Grupo BBVA que agrega as suas entidades gestoras de fundos de investimento coletivo, de fundos de pensões e a atividade de gestão discricionária, sendo cada uma destas entidades responsável pelos respetivos serviços e produtos que oferece aos clientes.

O Banco Bilbao Vizcaya Argentaria S.A., Sucursal em Portugal é a entidade responsável pela comercialização dos Fundos de Investimento geridos pela BBVA Asset Management SGIIC S.A. e pela prestação de serviço de Gestão Discricionária.

A BBVA Mediación, Operador de Banca-Seguros Vinculado, S.A. com o código OV-0060 e registada junto da Autoridade de Supervisão de Seguros e Fundos de Pensões conforme pode comprovar no [site da ASF](#), é a entidade responsável pela comercialização dos fundos de pensões abertos do BBVA, na qualidade de mediador de fundos de pensões abertos, utilizando para o efeito a rede de distribuição do Banco Bilbao Vizcaya Argentaria S.A., Sucursal em Portugal.

BBVA
Asset Management