

**BBVA**

Asset Management

OS GESTORES DA SUA CONFIANÇA

# Farol de Gestão de Ativos

08 de junho 2026



# Em destaque esta semana...

## NA EUROPA

- Reunião de Política Monetária do Banco Central Europeu **(11-jun)**
- PIB do Reino Unido (abr) **(12-jun)**

## NOS ESTADOS UNIDOS

- Índice de Preços no Consumidor (mai) **(10-jun)**
- Índice de Preços no Produtor (mai); Pedidos Contínuos de Subsídio de Desemprego **(11-jun)**

## NO RESTO DO MUNDO

- No Japão: PIB (1º Trimestre) **(08-jun)**



2025  
**Melhor Fundo  
PPR com Risco 5**  
PRÉMIOS MELHORES FUNDOS - JORNAL DE NEGÓCIOS/APFIPP

**M3 Investimento PPR**



**BBVA Estratégia Investimento PPR**

Estes prémios são da exclusiva responsabilidade das entidades que os atribuíram. Saiba mais em [deco.proteste.pt/selos](https://deco.proteste.pt/selos) e [apfipp.pt](https://apfipp.pt).

# Principais indicadores de mercado

05/06/2026		Δ WTD	Δ MTD	Δ YTD	Δ YOY		Δ WTD	Δ MTD	Δ YTD	Δ YOY	
	Valor	%	%	%	%	Valor	%	%	%	%	
<b>Divisas</b>						<b>Mercado Acionista</b>					
EUR/USD	1,152	-1,175	-1,740	-1,823	0,646	EUA - S&P 500	7383,74	-2,590	2,424	7,863	24,320
EUR/YEN	184,660	-0,544	0,566	0,326	12,378	Japão - Nikkei 225	66588,12	0,390	12,319	32,278	77,311
EUR/GBP	0,864	-0,324	0,016	-1,000	2,504	Europa - EuroStoxx 50	6062,07	0,191	3,070	4,673	12,042
<b>Mercado Monetário</b>						Portugal - PSI 20	8931,54	-1,597	-4,424	8,082	20,344
Euribor 3 meses	2,312	1,940	5,139	14,116	18,321	Espanha - IBEX 35	18344,90	-0,098	3,171	5,992	29,156
Euribor 6 meses	2,584	1,453	2,377	22,639	13,001	Alemanha - DAX	24759,05	-1,377	1,921	1,097	1,790
Euribor 12 meses	2,842	1,355	-0,211	26,705	39,041	Inglaterra - Footsie 100	10368,05	-0,396	-0,104	4,397	37,636
<b>Mercado Obrigacionista</b>						França - CAC 40	8218,24	0,426	1,274	0,843	5,494
10 anos EUA	4,530	2,137	3,654	8,719	3,182	Itália - Footsie Mib	49893,05	-0,287	3,414	11,010	23,561
10 anos Portugal	3,412	3,457	-0,872	8,317	11,796	MSCI Dev. World	4755,77	-2,237	2,040	7,344	22,267
10 anos Espanha	3,475	3,639	-0,658	5,687	9,968	MSCI Emerging	1717,34	-1,987	7,320	22,285	45,207
10 anos Alemanha	3,038	3,404	0,033	6,410	17,661	MSCI Em. Europe	197,39	-2,869	0,422	11,709	33,111
<b>Matérias-Primas</b>						MSCI Latam	2887,43	-4,723	-9,172	6,575	28,518
Brent	93,090	1,130	-18,349	52,983	42,470	MSCI Asia	1141,05	-1,740	9,105	24,921	47,973
Crude	90,540	3,640	-13,829	57,680	42,875						
Ouro	4337,100	-4,899	-6,318	-0,092	29,439						
Cobre	628,450	-1,636	6,050	10,604	27,397						



WTD: 1 semana; MTD: desde o início do mês; YTD: desde o início do ano, YOY: últimos 12 meses.

Fonte: Bloomberg, BBVA Asset Management Portugal, dados de fecho de mercado à data indicada no quadro.

# Pontos chave da semana passada...

Após várias semanas em que a evolução do conflito no **Médio Oriente** e a possível reabertura do estreito de Ormuz tinham monopolizado o comportamento dos mercados, a atenção deslocou-se progressivamente para fatores mais ligados ao ciclo económico, à política monetária e, especialmente, à sustentabilidade do extraordinário impulso bolsista associado à inteligência artificial.

Nos **Estados Unidos**, a semana começou com novos máximos históricos, apoiados pelo entusiasmo em torno do investimento em inteligência artificial, impulsionado pelos ambiciosos planos de despesa anunciados pelas grandes plataformas tecnológicas. No entanto, o tom mudou abruptamente na segunda metade da semana. O ponto de inflexão chegou com a publicação das previsões da Broadcom, que desiludiram os investidores que tinham elevado consideravelmente as suas expectativas sobre o valor.

A correção estendeu-se rapidamente a toda a cadeia tecnológica e provocou uma intensa realização de tomada de mais-valias nos valores que tinham liderado os ganhos durante grande parte do ano. O Nasdaq acumulou uma queda semanal de 4,7%, enquanto o S&P 500 recuou 2,6%, registando o seu pior comportamento desde a primavera de 2025. A este movimento setorial somou-se um segundo catalisador: a publicação de dados de atividade e emprego nos Estados Unidos claramente superiores ao esperado. Os **indicadores adiantados de atividade** confirmaram a resiliência da economia americana, enquanto a criação de emprego voltou a surpreender positivamente, reforçando a perceção de que o ciclo económico mantém uma força notável apesar do impacto do aumento do custo da energia. Como consequência, os mercados começaram a descontar um cenário de taxas de juro mais altas durante mais tempo e aumentaram as expectativas de novas subidas por parte da **Fed**. O aumento das rentabilidades da dívida exerceu uma pressão adicional sobre os ativos de crescimento e amplificou a correção dos valores tecnológicos. Em contraste, os setores tradicionalmente mais defensivos mostraram um comportamento relativamente favorável. Energia, saúde e imobiliário lideraram os ganhos nos Estados Unidos, enquanto o consumo discricionário e a tecnologia encabeçaram as quedas. A rotação setorial pôs em evidência uma busca de equilíbrio após vários meses de concentração extrema das rentabilidades num número muito reduzido de empresas ligadas à inteligência artificial.

Na **Europa**, a evolução bolsista foi consideravelmente mais estável. O Stoxx 600 cedeu apenas 0,3% durante a semana e continua situado a curta distância dos seus máximos históricos, enquanto o EuroStoxx 50 conseguiu mesmo fechar com um ligeiro ganho semanal. A aceleração da inflação na Zona Euro reforçou as expectativas de uma subida das taxas de juro por parte do **Banco Central Europeu** na sua reunião desta semana. Apesar disso, as bolsas europeias demonstraram uma notável capacidade de resistência, graças a uma composição setorial menos exposta à tecnologia. Dentro do mercado europeu, as empresas energéticas continuaram a beneficiar dos preços elevados do petróleo.

# Como evoluiu o posicionamento dos Fundos?

## Estratégias de obrigações

### Comentário

A dívida pública global viveu uma semana negativa, fruto de dados macroeconómicos mais sólidos do que o esperado nos EUA e da perceção de uma política monetária restritiva durante mais tempo.

Nos Estados Unidos, ao longo da semana, a *yield* do Tesouro a 10 anos subiu 9pbs de 4,44% para 4,53%. A *yield* do Tesouro a 2 anos subiu 14bp, encerrando a semana nos 4,15% face aos 4,01% da semana anterior. Na Europa, a *yield* do *bund* a 10 anos subiu 10bps, terminando nos 3,04% (de 2,94%).

Por sua vez, o crédito corporativo demonstrou um melhor desempenho relativo, especialmente no segmento de *high yield*.

- BBVA Global Bond Fund
- BBVA Stable Opportunity Fund
- BBVA EUR Corporate Bond Fund
- BBVA Estratégia Capital PPR
- BBVA Estratégia Acumulação PPR
- BBVA Income Opportunity Fund
- BBVA Obrigações 2030 PPR
- BBVA Obrigações 2027 PPR
- BBVA Obrigações 2026
- BBVA Obrigações 2029

## Estratégias de alocação de ativos

### Comentário

Semana marcada por rentabilidades negativas e sem alterações relevantes nos nossos scores táticos.

Neste contexto, a exposição ao mercado acionista das nossas carteiras situa-se nos 78% anos para o perfil decidido, e 48% para o perfil moderado e 21% para o perfil conservador.

- BBVA Multi-Asset Defensive EUR Fund
- BBVA Multi-Asset Moderate EUR Fund
- BBVA Multi-Asset Moderate USD Fund
- BBVA Desenvolvimento Conservador
- BBVA Desenvolvimento Moderado
- BBVA Megatrends Active Exposure
- BBVA Desenvolvimento Equilibrado PPR

## Estratégias de ações

### Comentário

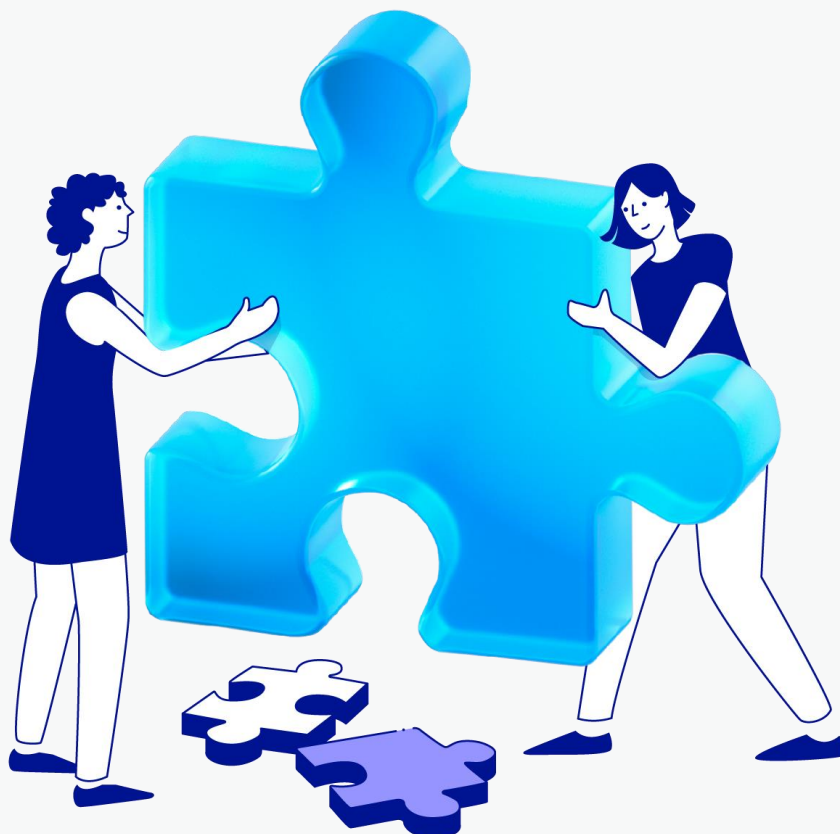
Os mercados acionistas globais encerraram uma semana de retrocessos.

Nos EUA, o S&P recuou -2,59% e o Nasdaq -4,68%, pressionados pela realização de lucros nas empresas de IA e por dados de emprego mais fortes do que o esperado, que reforçaram a expectativa de taxas de juro elevadas por mais tempo.

Na Europa, as bolsas registaram um desempenho misto, com o EuroStoxx a terminar a semana plano (+0,19%), o DAX alemão a recuar -1,38% e o IBEX35 -0,10%.

O mercado japonês encerrou a semana em terreno positivo, com uma valorização de 0,4%. Na Ásia Emergente, registou-se uma correção moderada, refletindo a realização de mais-valias no setor tecnológico. Já a América Latina apresentou um desempenho mais fraco (-3,57%), pressionada pela valorização do dólar e pela queda acentuada dos preços dos metais industriais.

- BBVA Global Best Ideas Fund
- BBVA European Equity Fund
- BBVA Estratégia Investimento PPR
- BBVA Growth Opportunity Fund
- BBVA Multiativo Decidido



# Mapa de rentabilidades

Evolução à data de <b>04/06/2026</b>	Rentabilidades Efetivas			Rentabilidades Anualizadas			Perfil de risco
	3 meses	YoY (12M)	YTD	2Y	3Y		
	04/03/2026	04/06/2025	31/12/2025	04/06/2024	02/06/2023		
	Δ 3 Meses	Δ 12 Meses	Δ YTD	Δ 2 Anos	Δ 3 Anos		
<b>Fundos de Investimento Internacionais - BBVA Durbana International Fund</b>							
BBVA Global Bond Fund, Classe A, EUR	-1,947%	-1,624%	-1,194%	1,670%	-0,018%	3	
BBVA Global Bond Fund, Classe A, USD	-1,407%	0,747%	-0,281%	4,002%	2,154%	3	
BBVA EUR Corporate Bond Fund, Classe A, EUR	-0,706%	0,993%	-0,078%	2,933%	3,702%	3	
BBVA EUR Corporate Bond Fund, Classe P, EUR	-0,587%	1,459%	0,125%	3,395%	4,170%	3	
BBVA Stable Opportunity Fund, Classe P, USD	-0,049%	2,834%	0,446%	3,609%	3,729%	2	
BBVA Megatrends Active Exposure, Classe A, EUR	0,468%	2,611%	0,572%	2,831%	3,322%	3	
BBVA Multi-Asset Defensive EUR Fund, Classe A, EUR	0,757%	3,663%	1,624%	3,572%	3,758%	3	
BBVA Multi-Asset Moderate EUR Fund, Classe A, EUR	2,820%	9,048%	4,363%	6,600%	6,782%	4	
BBVA Multi-Asset Moderate USD Fund, Classe A, USD	2,892%	11,103%	3,999%	8,240%	8,339%	4	
BBVA Income Opportunity Fund, Classe A, EUR	-0,503%	2,542%	0,049%	2,560%	2,215%	3	
BBVA Income Opportunity Fund, Classe A, USD	0,023%	4,996%	0,987%	4,801%	4,329%	3	
BBVA European Equity Fund, Classe A, EUR	5,274%	13,551%	7,387%	8,096%	7,698%	5	
BBVA Global Best Ideas Fund, Classe A, EUR	10,358%	25,336%	14,489%	13,636%	12,627%	5	
BBVA Global Best Ideas Fund, Classe A, USD	10,273%	27,493%	13,377%	17,489%	15,702%	5	
BBVA Growth Opportunity Fund, Classe A, USD	7,384%	21,665%	9,430%	15,544%	15,368%	5	
<b>Fundos de Pensões</b>							
BBVA Estratégia Capital PPR - A	-0,376%	0,703%	-0,106%	2,142%	2,321%	2	
BBVA Estratégia Acumulação PPR - A	-0,837%	1,253%	0,075%	1,901%	2,599%	3	
BBVA Desenvolvimento Conservador - A**	0,679%	3,804%	1,594%	4,160%	4,479%	3	
BBVA Multiativo Decidido - A*	5,508%	15,653%	7,970%	9,671%	8,791%	4	
BBVA Desenvolvimento Equilibrado PPR - A**	2,593%	7,652%	3,765%	N/A	N/A	4	
BBVA Estratégia Investimento PPR - A	6,173%	18,781%	9,815%	12,179%	11,874%	4	
BBVA Desenvolvimento Moderado - A**	2,691%	7,700%	3,923%	6,546%	6,936%	4	
BBVA Obrigações 2025 PPR - A	-1,238%	-0,059%	-0,310%	1,575%	1,720%	2	
BBVA Obrigações 2026 - A	0,154%	0,915%	0,362%	2,654%	N/A	2	
BBVA Obrigações 2027 PPR - A	-0,433%	0,240%	-0,127%	2,814%	2,701%	2	
BBVA Obrigações 2029 - A	-1,040%	0,000%	-0,329%	N/A	N/A	3	

● Gama Obrigações    ● Gama Multiativos    ● Gama Ações

Notas:

Nesta tabela, nos diferentes prazos dos Fundos de Investimento Internacionais, o nível de risco do período está de acordo com a metodologia UCIT (ISR - Indicador Sintético de Risco).

\* A Política de Investimento, a denominação e o nível de risco foram alterados em 02.06.2025 (ex- BBVA Multiativo Moderado), sendo a performance anterior às alterações conseguida em condições que atualmente já não são aplicáveis.

\*\* A Política de Investimento e a denominação foram alterados em 29.12.2025 de acordo com a informação dos respetivos Regulamentos de Gestão, sendo a performance anterior às alterações conseguida em condições que atualmente já não são aplicáveis.

Para informação sobre o perfil de risco, por favor, consultar o Documento de Informação Fundamental (DIF) para os Fundos de Investimento Internacionais e o Documento Informativo (DI) para os Fundos de Pensões. As rentabilidades superiores a 1 ano estão apresentadas em valores anualizados. As rentabilidades apresentadas são calculadas com base em valores brutos e representam dados passados, não constituindo garantia de rentabilidade futura. Entidades responsáveis pela gestão:

Fundos de Investimento Internacionais BBVA: BBVA Asset Management SGIIC S.A.

Fundos de Pensões: BBVA Fundos SGFP, S.A.

Fonte: BBVA Asset Management Portugal.

## AVISO LEGAL

O prémio “Melhor Fundo PPR com Risco 5” foi atribuído ao M3 Investimento PPR (saiba mais em [apfipp.pt](http://apfipp.pt)) e o selo “ESCOLHA ACERTADA” foi atribuído ao BBVA Estratégia Investimento PPR (saiba mais em [deco.proteste.pt/selos](http://deco.proteste.pt/selos)). Estes prémios são da exclusiva responsabilidade das entidades que os atribuíram.

Este documento foi preparado pela BBVA Asset Management para clientes ou potenciais clientes do Grupo Banco Bilbao Vizcaya Argentaria S.A. em Portugal (BBVA) e tem carácter meramente informativo, não constituindo uma oferta ou convite para a subscrição de fundos de investimento, nem para a adesão ou a realização de contribuições para fundos de pensões, não podendo o seu conteúdo servir de base para tomar uma decisão de investimento, para a qual solicitamos que consulte a documentação legal do respetivo produto. Toda a informação contida neste documento é referida à data do mesmo, não tendo em consideração possíveis alterações posteriores em virtude da flutuação dos mercados, não assumindo o BBVA qualquer obrigação de o rever ou proceder à sua atualização. Este documento não implica a prestação dos serviços de assessoria em matéria de investimentos, assessoria jurídica, contabilística ou fiscal, não tendo sido consideradas as circunstâncias pessoais dos destinatários, pelo que os produtos referidos poderão não ser adequados para determinados investidores devidos a motivos financeiros, ao seu perfil de risco ou devido aos objetivos de investimento.

Neste contexto, o BBVA recomenda que procure aconselhamento profissional, no sentido de esclarecer qualquer dúvida relacionada com o presente documento. O conteúdo do presente documento é baseado em informação de carácter público que foi obtida de fontes consideradas fidedignas, mas o BBVA não garante a sua exatidão, integridade ou correção. O BBVA não assume responsabilidade por qualquer perda, direta ou indireta, que possa resultar do uso da informação contida no presente documento ou de qualquer investimento realizado com base neste. O investimento nos produtos não tem capital garantido pelo que o valor do mesmo poderá sofrer alterações como consequência da flutuação dos mercados em desfavor do interesse do investidor, existindo risco de perda do investimento inicial. O presente documento não substitui, não complementa nem modifica a documentação legal dos produtos. Em consequência, antes de investir nos produtos deverá consultar os documentos legais, incluindo o DIF – Documento de Informação Fundamental e o Prospeto ou o DI – Documento Informativo e o Regulamento de Gestão, assim como os Relatórios anual e/ou semestral, que poderá encontrar na página de internet [www.bbvaassetmanagement.pt](http://www.bbvaassetmanagement.pt), [www.bbva.pt](http://www.bbva.pt), [www.asf.com.pt](http://www.asf.com.pt) ou em [www.cmvm.pt](http://www.cmvm.pt).

A BBVA Asset Management é a unidade do Grupo BBVA que agrega as suas entidades gestoras de fundos de investimento coletivo, de fundos de pensões e a atividade de gestão discricionária, sendo cada uma destas entidades responsável pelos respetivos serviços e produtos que oferece aos clientes.

O Banco Bilbao Vizcaya Argentaria S.A., Sucursal em Portugal é a entidade responsável pela comercialização dos Fundos de Investimento geridos pela BBVA Asset Management SGIIC S.A. e pela prestação de serviço de Gestão Discricionária.

A BBVA Mediación, Operador de Banca-Seguros Vinculado, S.A. com o código OV-0060 e registada junto da Autoridade de Supervisão de Seguros e Fundos de Pensões conforme pode comprovar no [site da ASF](#), é a entidade responsável pela comercialização dos fundos de pensões abertos do BBVA, na qualidade de mediador de fundos de pensões abertos, utilizando para o efeito a rede de distribuição do Banco Bilbao Vizcaya Argentaria S.A., Sucursal em Portugal.

**BBVA**  
Asset Management