

**BBVA**

Asset Management

OS GESTORES DA SUA CONFIANÇA

# Farol de Gestão de Ativos

07 de julho 2026



# Em destaque esta semana...

## NA EUROPA

- Minutas da Reunião do BCE **(09-jul)**
- Índice de Preços no Consumidor da Alemanha **(10-jul)**

## NOS ESTADOS UNIDOS

- PMI Serviços; PMI ISM Não-Manufatura (jun) **(06-jul)**
- Minutas da Reunião da FOMC **(08-jul)**
- Pedidos Iniciais de Subsídio de Desemprego **(09-jul)**

## NO RESTO DO MUNDO

- Na China: Índice de Preços no Consumidor **(09-jul)**



2025  
**Melhor Fundo  
PPR com Risco 5**  
PRÉMIOS MELHORES FUNDOS - JORNAL DE NEGÓCIOS/APFIPP

**M3 Investimento PPR**



**BBVA Estratégia Investimento PPR**

Estes prémios são da exclusiva responsabilidade das entidades que os atribuíram. Saiba mais em [deco.proteste.pt/selos](https://deco.proteste.pt/selos) e [apfipp.pt](https://apfipp.pt).

# Principais indicadores de mercado

03/07/2026		Δ WTD	Δ MTD	Δ YTD	Δ YOY		Δ WTD	Δ MTD	Δ YTD	Δ YOY	
	Valor	%	%	%	%	Valor	%	%	%	%	
<b>Divisas</b>						<b>Mercado Acionista</b>					
EUR/USD	1,138	-0,706	-2,359	-2,999	-2,941	EUA - S&P 500	7354,02	-1,954	-2,982	7,429	19,752
EUR/YEN	184,140	-0,508	-0,824	0,043	8,830	Japão - Nikkei 225	69360,88	-2,382	4,570	37,786	75,222
EUR/GBP	0,863	-0,522	-0,447	-1,121	1,162	Europa - EuroStoxx 50	6221,55	-1,609	2,826	7,427	18,641
<b>Mercado Monetário</b>						Portugal - PSI 20	9136,18	1,059	0,657	10,559	22,944
Euribor 3 meses	2,291	-3,982	1,014	13,080	15,707	Espanha - IBEX 35	19425,30	0,109	5,786	12,234	40,605
Euribor 6 meses	2,596	-0,384	1,924	23,208	12,469	Alemanha - DAX	24671,22	-1,421	-1,727	0,738	4,321
Euribor 12 meses	2,764	0,582	-1,427	23,228	33,333	Inglaterra - Footsie 100	10508,02	1,042	0,949	5,806	39,494
<b>Mercado Obrigacionista</b>						França - CAC 40	8384,87	-0,981	2,463	2,888	10,950
10 anos EUA	4,369	-1,902	-1,508	4,838	2,992	Itália - Footsie Mib	51265,35	-2,701	2,455	14,064	30,276
10 anos Portugal	3,240	-1,580	-1,759	2,857	6,790	MSCI Dev. World	4744,35	-1,863	-2,472	7,087	19,070
10 anos Espanha	3,343	-0,179	-0,298	1,673	4,078	MSCI Emerging	1706,40	-4,673	-2,611	21,506	39,077
10 anos Alemanha	2,851	-2,663	-2,961	-0,140	10,977	MSCI Em. Europe	197,70	-3,472	-2,716	11,885	28,610
<b>Matérias-Primas</b>						MSCI Latam	2961,82	-0,144	-2,268	9,320	28,170
Brent	71,990	-9,843	-21,793	18,307	6,290	MSCI Asia	1130,30	-4,874	-2,665	23,744	40,958
Crude	69,230	-9,621	-20,753	20,568	6,116						
Ouro	4078,700	-3,442	-10,565	-6,045	22,355						
Cobre	614,400	-3,782	-3,835	8,131	21,279						



WTD: 1 semana; MTD: desde o início do mês; YTD: desde o início do ano, YOY: últimos 12 meses.  
 Fonte: Bloomberg, BBVA Asset Management Portugal, dados de fecho de mercado à data indicada no quadro.

# Pontos chave da semana passada...

A semana passada marcou um ponto de viragem para o mercado global de ações. Os principais índices fecharam com avanços significativos - o S&P 500 ganhou cerca de 1,8%, o Euro Stoxx 50 subiu 3,07% e o Stoxx 600 registou a sua quarta semana consecutiva de ganhos em máximos históricos -, mas a mensagem subjacente foi muito menos complacente. A **inteligência artificial** continua a ser o grande motor do ciclo bolsista, embora o mercado tenha começado a questionar com muito mais rigor quem realmente ganha com ela, quem a monetiza e quem pode ficar preso numa fase de excesso de investimento.

O principal catalisador macro foi o **relatório de emprego dos EUA** de junho, claramente mais fraco do que o esperado. O dado reduziu as expectativas de um aumento das taxas da Fed em julho e enfraqueceu o dólar para um mínimo de duas semanas. Esta reação favoreceu os ativos de risco globais, especialmente os mercados emergentes, onde a combinação de menor pressão de taxas nos Estados Unidos e um dólar mais fraco voltou a atuar como suporte.

A **política monetária** também foi dominada pelo evento realizado em Sintra. Kevin Warsh, presidente da FED, manteve uma mensagem exigente sobre a inflação, insistindo que esta continua a ser demasiado alta, mas evitou oferecer qualquer sinal concreto sobre os movimentos a adotar em julho. No BCE, alguns membros continuam a defender um aumento adicional, enquanto outros consideram que o caso para endurecer mais a política monetária está a enfraquecer se o conflito no Médio Oriente permanecer contido. A **inflação da zona euro** surpreendeu em baixa em junho, nos 2,8%, reforçando a ideia de que o ciclo de subidas do BCE poderá estar perto do seu fim.

Nos **EUA**, o desempenho semanal foi positivo, mas com importantes tensões internas. A semana começou com força graças a operações corporativas, como o anúncio da Comcast de separar a NBC Universal e a Sky em duas empresas independentes, um movimento que impulsionou as ações do grupo em mais de 16% e contagiou positivamente o setor dos *media*. Nota também para a SpaceX, que avançou 5,7%, face à sua próxima inclusão no Nasdaq 100, um catalisador técnico relevante devido aos fluxos passivos associados. No entanto, na quinta-feira a narrativa mudou abruptamente com a pressão sobre os semicondutores: o índice SOX caiu 5,5% na sessão e o Nasdaq 100 perdeu 1,8%.

A volatilidade na **cadeia de IA** foi impulsionada pelo anúncio da Meta de vender computação em nuvem (competindo com a AWS, Azure e Google) e pelas negociações da Anthropic com a Samsung para criar um chip próprio. Esses movimentos rumo à integração vertical valorizaram as ações da Meta em mais de 9%, mas geraram dúvidas sobre os altos investimentos no setor e penalizaram fornecedores de hardware, resultando na queda de 14% das ações da Micron.

Na **Europa**, o Euro Stoxx 50 registou o seu maior aumento semanal desde o final de maio e o Stoxx 600 atingiu novos máximos históricos. A melhoria europeia apoia-se em dois fatores: menor risco de endurecimento monetário global após o dado de emprego dos EUA e alívio inflacionista devido à queda do petróleo. Não obstante, a fasquia de resultados na Europa é exigente, com expectativas de crescimento de lucros de 11% em termos homólogos no primeiro semestre.

# Como evoluiu o posicionamento dos Fundos?

## Estratégias de obrigações

### Comentário

A dívida pública global encerrou uma semana de debilidade em ambos os lados do Atlântico.

Nos Estados Unidos, ao longo da semana, a *yield* do Tesouro a 10 anos subiu 12pbs para 4,49%. A *yield* do Tesouro a 2 anos subiu 5pbs, encerrando a semana nos 4,14% face aos 4,09% da semana anterior. Na Europa, a *yield* do *bund* a 10 anos subiu 8bp, terminando nos 2,93% (de 2,85%).

O crédito corporativo encerrou a semana com um melhor desempenho relativo, sobretudo no segmento de *high yield*, que avançou ligeiramente na semana.

- BBVA Global Bond Fund
- BBVA Stable Opportunity Fund
- BBVA EUR Corporate Bond Fund
- BBVA Estratégia Capital PPR
- BBVA Estratégia Acumulação PPR
- BBVA Income Opportunity Fund
- BBVA Obrigações 2030 PPR
- BBVA Obrigações 2027 PPR
- BBVA Obrigações 2026
- BBVA Obrigações 2029

## Estratégias de alocação de ativos

### Comentário

Semana marcada por rentabilidades positivas. Destaque para o nosso indicador de ações americanas, que passou da neutralidade para compra.

Neste contexto, a exposição ao mercado acionista das nossas carteiras situa-se nos 70% anos para o perfil decidido, e 40% para o perfil moderado e 15% para o perfil conservador.

- BBVA Multi-Asset Defensive EUR Fund
- BBVA Multi-Asset Moderate EUR Fund
- BBVA Multi-Asset Moderate USD Fund
- BBVA Desenvolvimento Conservador
- BBVA Desenvolvimento Moderado
- BBVA Megatrends Active Exposure
- BBVA Desenvolvimento Equilibrado PPR

## Estratégias de ações

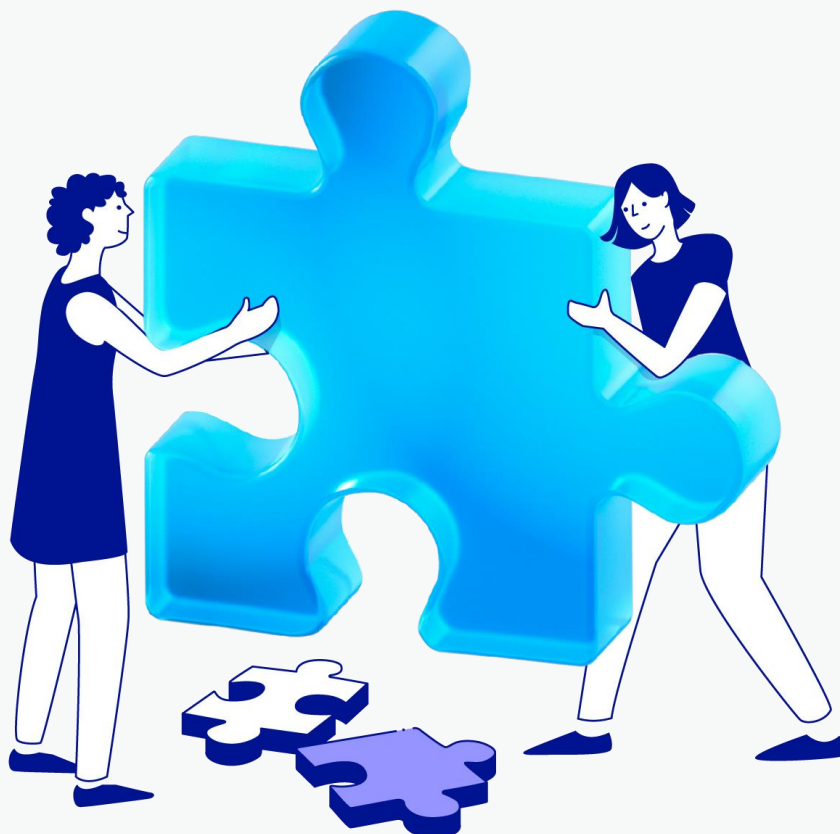
### Comentário

A semana passada representou um ponto de viragem para as ações globais, com os principais índices a fecharem com ganhos relevantes. Nos EUA, o desempenho semanal foi positivo, embora volátil devido à IA: o S&P 500 encerrou a semana com um avanço de +1,76% e o Nasdaq subiu +2,12%.

A Europa foi a região com o melhor desempenho relativo. O Euro Stoxx 50 (+3,07%) registou a sua maior subida semanal desde o final de maio e o Stoxx 600 atingiu novos máximos históricos, com a tecnologia, as *utilities* e os bens industriais a encabeçarem os ganhos.

A Ásia apresentou uma imagem muito mais volátil. A Coreia do Sul foi o epicentro das oscilações, arrastando consigo o MSCI Emerging Asia (+0,60%). Por sua vez, a melhoria do sentimento empresarial, refletida no inquérito Tankan do Banco do Japão (BoJ), apoiou o setor financeiro e outros setores cíclicos, permitindo ao Nikkei avançar +0,55% na semana.

- BBVA Global Best Ideas Fund
- BBVA European Equity Fund
- BBVA Estratégia Investimento PPR
- BBVA Growth Opportunity Fund
- BBVA Multiativo Decidido



# Mapa de rentabilidades

Evolução à data de 02/07/2026	Rentabilidades Efetivas			Rentabilidades Anualizadas			Perfil de risco
	3 meses	YoY (12M)	YTD	2Y	3Y		
	02/04/2026	02/07/2025	31/12/2025	02/07/2024	30/06/2023		
	Δ 3 Meses	Δ 12 Meses	Δ YTD	Δ 2 Anos	Δ 3 Anos		
<b>Fundos de Investimento Internacionais - BBVA Durbana International Fund</b>							
BBVA Global Bond Fund, Classe A, EUR	0,336%	-1,311%	-1,269%	1,865%	0,522%	3	
BBVA Global Bond Fund, Classe A, USD	0,861%	1,034%	-0,193%	4,189%	2,703%	3	
BBVA EUR Corporate Bond Fund, Classe A, EUR	1,672%	1,334%	0,525%	3,275%	4,045%	3	
BBVA EUR Corporate Bond Fund, Classe P, EUR	1,785%	1,785%	0,755%	3,737%	4,513%	3	
BBVA Stable Opportunity Fund, Classe P, USD	0,416%	2,600%	0,595%	3,515%	3,834%	2	
BBVA Megatrends Active Exposure, Classe A, EUR	2,451%	1,706%	0,468%	2,649%	3,270%	3	
BBVA Multi-Asset Defensive EUR Fund, Classe A, EUR	3,067%	3,889%	1,937%	3,502%	3,898%	3	
BBVA Multi-Asset Moderate EUR Fund, Classe A, EUR	5,860%	8,921%	4,606%	6,076%	6,699%	4	
BBVA Multi-Asset Moderate USD Fund, Classe A, USD	5,262%	8,749%	3,520%	7,402%	7,849%	4	
BBVA Income Opportunity Fund, Classe A, EUR	1,436%	2,037%	0,360%	2,819%	2,296%	3	
BBVA Income Opportunity Fund, Classe A, USD	1,914%	4,365%	1,443%	5,072%	4,389%	3	
BBVA European Equity Fund, Classe A, EUR	11,324%	18,285%	11,507%	12,276%	9,072%	5	
BBVA Global Best Ideas Fund, Classe A, EUR	14,298%	26,101%	15,168%	12,535%	12,520%	5	
BBVA Global Best Ideas Fund, Classe A, USD	13,228%	22,627%	12,209%	16,142%	14,318%	5	
BBVA Growth Opportunity Fund, Classe A, USD	10,258%	17,278%	8,506%	14,315%	14,129%	5	
<b>Fundos de Pensões</b>							
BBVA Estratégia Capital PPR - A	0,725%	0,916%	0,212%	2,191%	2,565%	2	
BBVA Estratégia Acumulação PPR - A	2,121%	2,713%	1,049%	2,611%	3,130%	3	
BBVA Desenvolvimento Conservador - A**	3,067%	4,304%	2,140%	4,156%	4,591%	3	
BBVA Multiativo Decidido - A*	9,518%	15,582%	8,349%	9,180%	8,686%	4	
BBVA Desenvolvimento Equilibrado PPR - A**	5,357%	7,954%	4,240%	N/A	N/A	4	
BBVA Estratégia Investimento PPR - A	9,237%	18,784%	10,319%	11,884%	11,583%	4	
BBVA Desenvolvimento Moderado - A**	5,341%	8,001%	4,253%	6,201%	6,819%	4	
BBVA Obrigações 2025 PPR - A	1,435%	0,626%	0,462%	1,869%	2,243%	2	
BBVA Obrigações 2026 - A	0,517%	1,064%	0,532%	2,672%	N/A	2	
BBVA Obrigações 2027 PPR - A	0,763%	0,685%	0,263%	3,017%	3,182%	2	
BBVA Obrigações 2029 - A	1,199%	0,802%	0,331%	N/A	N/A	3	

● Gama Obrigações    ● Gama Multiativos    ● Gama Ações

Notas:

Nesta tabela, nos diferentes prazos dos Fundos de Investimento Internacionais, o nível de risco do período está de acordo com a metodologia UCIT (ISR - Indicador Sintético de Risco).

\* A Política de Investimento, a denominação e o nível de risco foram alterados em 02.06.2025 (ex- BBVA Multiativo Moderado), sendo a performance anterior às alterações conseguida em condições que atualmente já não são aplicáveis.

\*\* A Política de Investimento e a denominação foram alterados em 29.12.2025 de acordo com a informação dos respetivos Regulamentos de Gestão, sendo a performance anterior às alterações conseguida em condições que atualmente já não são aplicáveis.

Para informação sobre o perfil de risco, por favor, consultar o Documento de Informação Fundamental (DIF) para os Fundos de Investimento Internacionais e o Documento Informativo (DI) para os Fundos de Pensões. As rentabilidades superiores a 1 ano estão apresentadas em valores anualizados. As rentabilidades apresentadas são calculadas com base em valores brutos e representam dados passados, não constituindo garantia de rentabilidade futura. Entidades responsáveis pela gestão:

Fundos de Investimento Internacionais BBVA: BBVA Asset Management SGIIC S.A.

Fundos de Pensões: BBVA Fundos SGFP, S.A.

Fonte: BBVA Asset Management Portugal.

## AVISO LEGAL

O prémio “Melhor Fundo PPR com Risco 5” foi atribuído ao M3 Investimento PPR (saiba mais em [apfipp.pt](http://apfipp.pt)) e o selo “ESCOLHA ACERTADA” foi atribuído ao BBVA Estratégia Investimento PPR (saiba mais em [deco.proteste.pt/selos](http://deco.proteste.pt/selos)). Estes prémios são da exclusiva responsabilidade das entidades que os atribuíram.

Este documento foi preparado pela BBVA Asset Management para clientes ou potenciais clientes do Grupo Banco Bilbao Vizcaya Argentaria S.A. em Portugal (BBVA) e tem carácter meramente informativo, não constituindo uma oferta ou convite para a subscrição de fundos de investimento, nem para a adesão ou a realização de contribuições para fundos de pensões, não podendo o seu conteúdo servir de base para tomar uma decisão de investimento, para a qual solicitamos que consulte a documentação legal do respetivo produto. Toda a informação contida neste documento é referida à data do mesmo, não tendo em consideração possíveis alterações posteriores em virtude da flutuação dos mercados, não assumindo o BBVA qualquer obrigação de o rever ou proceder à sua atualização. Este documento não implica a prestação dos serviços de assessoria em matéria de investimentos, assessoria jurídica, contabilística ou fiscal, não tendo sido consideradas as circunstâncias pessoais dos destinatários, pelo que os produtos referidos poderão não ser adequados para determinados investidores devidos a motivos financeiros, ao seu perfil de risco ou devido aos objetivos de investimento.

Neste contexto, o BBVA recomenda que procure aconselhamento profissional, no sentido de esclarecer qualquer dúvida relacionada com o presente documento. O conteúdo do presente documento é baseado em informação de carácter público que foi obtida de fontes consideradas fidedignas, mas o BBVA não garante a sua exatidão, integridade ou correção. O BBVA não assume responsabilidade por qualquer perda, direta ou indireta, que possa resultar do uso da informação contida no presente documento ou de qualquer investimento realizado com base neste. O investimento nos produtos não tem capital garantido pelo que o valor do mesmo poderá sofrer alterações como consequência da flutuação dos mercados em desfavor do interesse do investidor, existindo risco de perda do investimento inicial. O presente documento não substitui, não complementa nem modifica a documentação legal dos produtos. Em consequência, antes de investir nos produtos deverá consultar os documentos legais, incluindo o DIF – Documento de Informação Fundamental e o Prospeto ou o DI – Documento Informativo e o Regulamento de Gestão, assim como os Relatórios anual e/ou semestral, que poderá encontrar na página de internet [www.bbvaassetmanagement.pt](http://www.bbvaassetmanagement.pt), [www.bbva.pt](http://www.bbva.pt), [www.asf.com.pt](http://www.asf.com.pt) ou em [www.cmvm.pt](http://www.cmvm.pt).

A BBVA Asset Management é a unidade do Grupo BBVA que agrega as suas entidades gestoras de fundos de investimento coletivo, de fundos de pensões e a atividade de gestão discricionária, sendo cada uma destas entidades responsável pelos respetivos serviços e produtos que oferece aos clientes.

O Banco Bilbao Vizcaya Argentaria S.A., Sucursal em Portugal é a entidade responsável pela comercialização dos Fundos de Investimento geridos pela BBVA Asset Management SGIIC S.A. e pela prestação de serviço de Gestão Discricionária.

A BBVA Mediación, Operador de Banca-Seguros Vinculado, S.A. com o código OV-0060 e registada junto da Autoridade de Supervisão de Seguros e Fundos de Pensões conforme pode comprovar no [site da ASF](#), é a entidade responsável pela comercialização dos fundos de pensões abertos do BBVA, na qualidade de mediador de fundos de pensões abertos, utilizando para o efeito a rede de distribuição do Banco Bilbao Vizcaya Argentaria S.A., Sucursal em Portugal.

